

1

2

3

kiD

Jeu de Pâques

Le lapin perdu

Mr Lapin est triste, il a perdu ses chocolats. Aidez le à retrouver ses oeufs de Pâques pour qu'il puisse les manger avec sa famille !

Dans ce jeu votre enfant devra à l'aide d'un stylo (ou d'un crayon de couleur) trouver comment atteindre le milieu du labyrinthe (là où sont cachés les oeufs).

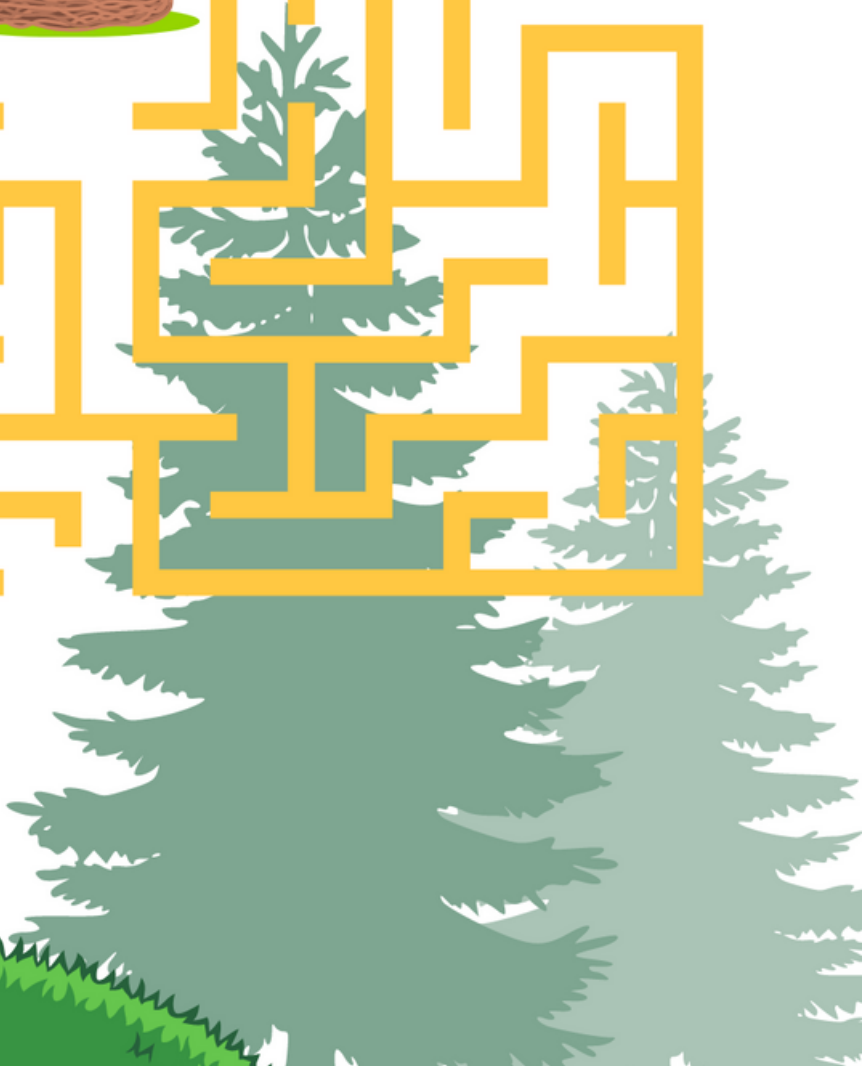
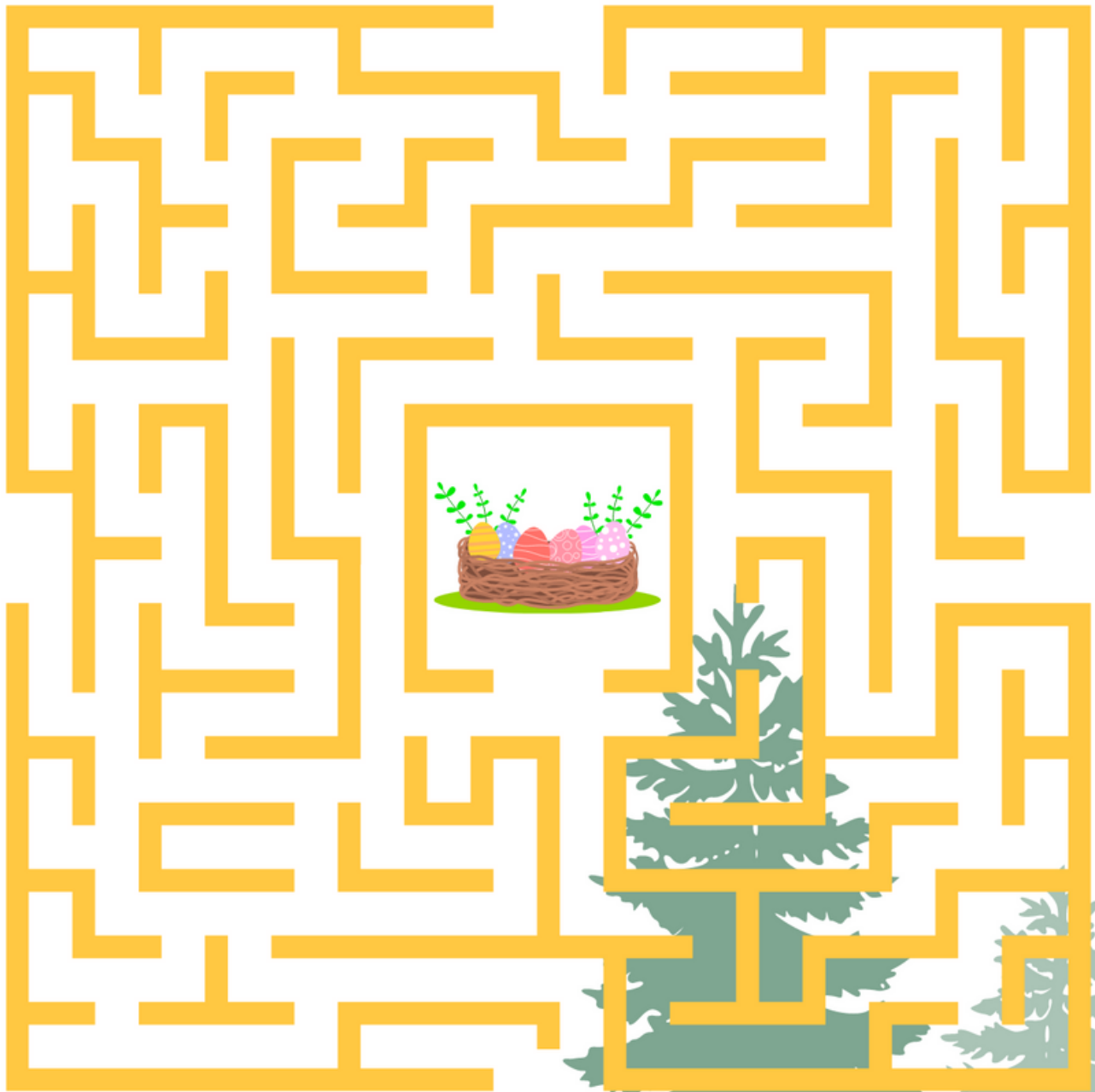
Le premier est accessible aux plus petits. Le labyrinthe est plus facile !

Le deuxième est réservé aux plus grands. Il est un peu plus casse-tête !

1,2,3 c'est parti.

Plus d'infos ?

4-6 ans



7-9 ans

